

VYTYČOVANÉ BODY:

ŘÍMSY		
SOUŘADNÝ SYSTÉM S-JTSK		
Č.BODU:	Y[m]	X[m]
11	825.501	1003.325
12	825.556	1002.627
13	823.102	998.464
14	823.095	997.764
15	809.449	1003.297
16	809.442	1002.597
17	803.903	998.650
18	803.896	997.950

POZNÁMKA–PŘESNOSTI:

– PŘESNOST VYTYČENÍ A PŘÍPUSTNÉ ODCHYLKY JSOU DÁNY:
 ČSN 73 04 22
 ČSN 01 34 19
 TKP KAPITOLA 1., PŘÍLOHA 8.9
 TKP KAPITOLA 18. A SOUVISEJÍCÍ

MATERIÁL – BETONY:

DLE TKP. KAPITOLA 18. A DLE ČSN EN 206.
 ŽB. MONOLITICKÉ ŘÍMSY

C30/37–XF4, XD3

SO 201 – MOST

KUBATURA BETONU:			
KONSTRUKCE:	BETON:	KUBATURA:	JEDNOTKA:
ŽB. MONOLITICKÁ ŘÍMSA VPRAVO	C30/37–XF4, XD3	4,57	m ³
ŽB. MONOLITICKÁ ŘÍMSA VLEVO	C30/37–XF4, XD3	4,61	m ³

PŘESNOST VYTYČENÍ A PŘÍPUSTNÉ ODCHYLKY JSOU DÁNY:

ČSN 73 04 22
 ČSN 01 34 19
 TKP KAPITOLA 1., PŘÍLOHA 8.9
 TKP KAPITOLA 16, 18. A DALŠÍ SOUVISEJÍCÍ.

TŘÍDY PŘESNOSTI:

KONSTRUKČNÍ ČÁST MOSTU:
 – ZEMNÍ PRÁCE
 – ZÁKLADY, KROMĚ PILOT A PODZEMNÍCH STĚN
 – ČÁSTI ZÁKLADŮ NA KTERÉ NAVAZUJÍ PODPĚRY
 – OPĚRY MIMO OLOŽNÝCH PRAHŮ, PILOTY KONSTRUKCE PRO ODVOD SRAŽKOVÉ VODY
 – PILÍŘE, NOSNÉ ŽELEZOBETONOVÉ KONSTRUKCE, ŮL. PRAHY, SVODIDLA,
 – SVRŠEK MOSTU, PŘEDPJATÉ KONSTRUKCE, BLOKY POD LOŽISKA

TŘÍDA PŘESNOSTI:
 NENÍ POŽADOVÁNA
 TŘÍDA 12
 TŘÍDA 11
 TŘÍDA 11
 TŘÍDA 10
 TŘÍDA 9

TOLERANCE ROVNOSTI:

VÝŽAŽNÁ DÉLKA [m]	2	4	8	10
TOLERANCE V mm (OBEČNÁ HODNOTA)	10	15	20	25
TOLERANCE V mm (ŘÍMSY, ZÁBRADLÍ A OBRUBNÍKY)	6	10	12	15

MEZNÍ ODCHYLKY SVISLÝCH PLOCH:

VÝŠKA	H
MEZNÍ ODCHYLKA (mm) VÍDITELNÝCH PLOCH A HRAN OBEČNĚ	H/300
MEZNÍ ODCHYLKA (mm) NEVÍDITELNÝCH PLOCH A HRAN	H/200

PŘÍPUSTNÉ ODCHYLKY:

ŘÍMSA A CHODNÍK
 – POLOHOVÁ ODCHYLKA ±20mm
 – VÝŠKOVÁ ODCHYLKA ±10mm
 – ROVINATOST POVRCHU N.K. PŘI MĚŘENÍ NA 2,0m LATI MAX.5mm
 PRŮŘEZY
 – li – DÉLKA ROZMĚRU PRŮŘEZU (NOSNÁ KONSTRUKCE, DESKA, PILÍŘ)
 li < 150mm – ±15mm
 li = 400mm – ±15mm
 li > 2500mm – ±30mm (MEZILEHLÉ HODNOTY SE INTERPOLUJÍ)
 – POLOHA BETONÁŘSKÉ VÝZTUŽE
 PRO HODNOTY h
 MIN – = – 10mm
 h<= 150mm – = + 15mm
 h = 400mm – = + 15mm
 h>= 2250mm – = + 20mm (MEZILEHLÉ HODNOTY SE INTERPOLUJÍ)

1. ZNAČENÍ BETONŮ

OZNAČENÍ BETONŮ JE V DOK. PROVEDENO PODLE ČSN EN 206, VČETNĚ AGRESIVITY PROSTŘEDÍ.
 TATO OZNAČENÍ JE ROZHODUJÍCÍ PRO STANOVENÍ TRVANLIVOSTI A ODOLNOSTI.

2. ÚPRAVA POVRCHŮ

POVRCHOVÁ ÚPRAVA BETONOVÝCH KONSTRUKCÍ BUDE PROVEDENA DLE NÍŽE UVEDENÝCH POPISŮ:
 Aa – VEŠKERÉ NEVÍDITELNÉ PLOCHY
 Cd – VÍDITELNÉ PLOCHY (NOSNÉ KONSTRUKCE, ODRAZNÁ ČÁST ŘÍMSY, PODHLED ŘÍMSY)
 Bd – VÍDITELNÉ PLOCHY (VÍDITELNÉ PLOCHY BOKORYSŮ ŘÍMS)
 De – ZDRSNĚNÝ POVRCH – STRIAŽ (POVRCH ŘÍMSY A CHODNÍKU)

KATEGORIE POVRCHOVÉ ÚPRAVY BETONOVÝCH KONSTRUKCÍ:

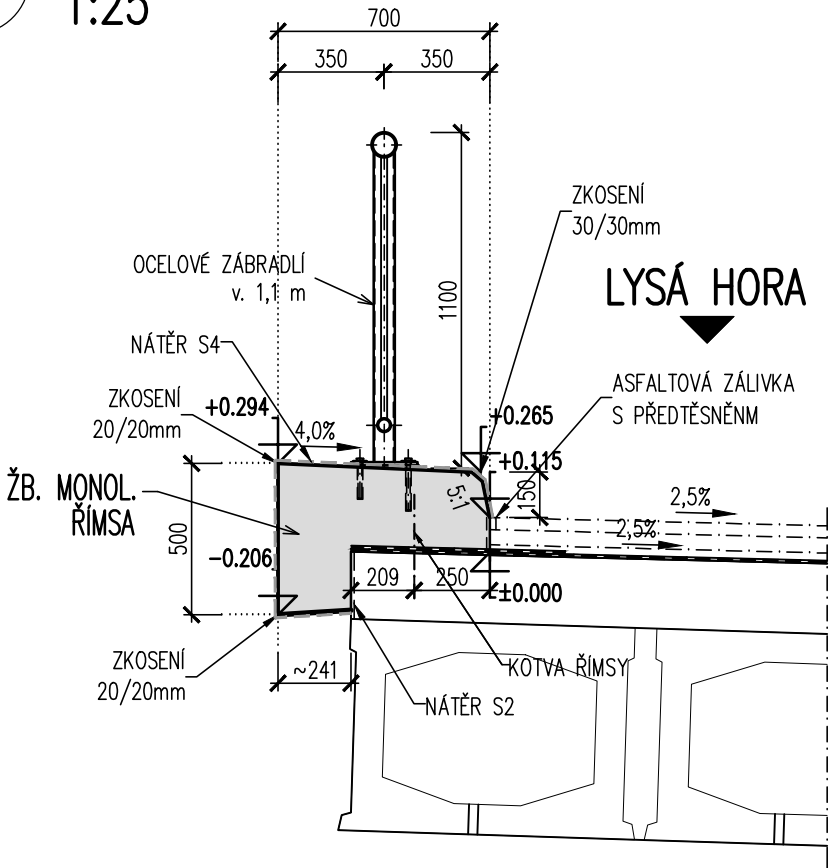
Podle použitého bednicího materiálu:

A – neoblovaná prkna na sraz (převážně nepohledové plochy)
 B – hoblovaná prkna na polodrážku
 C – překližka nebo ocelová bednění
 D – speciální druhy bednění (přesádrový beton, reliéfový pohledový beton apod.)

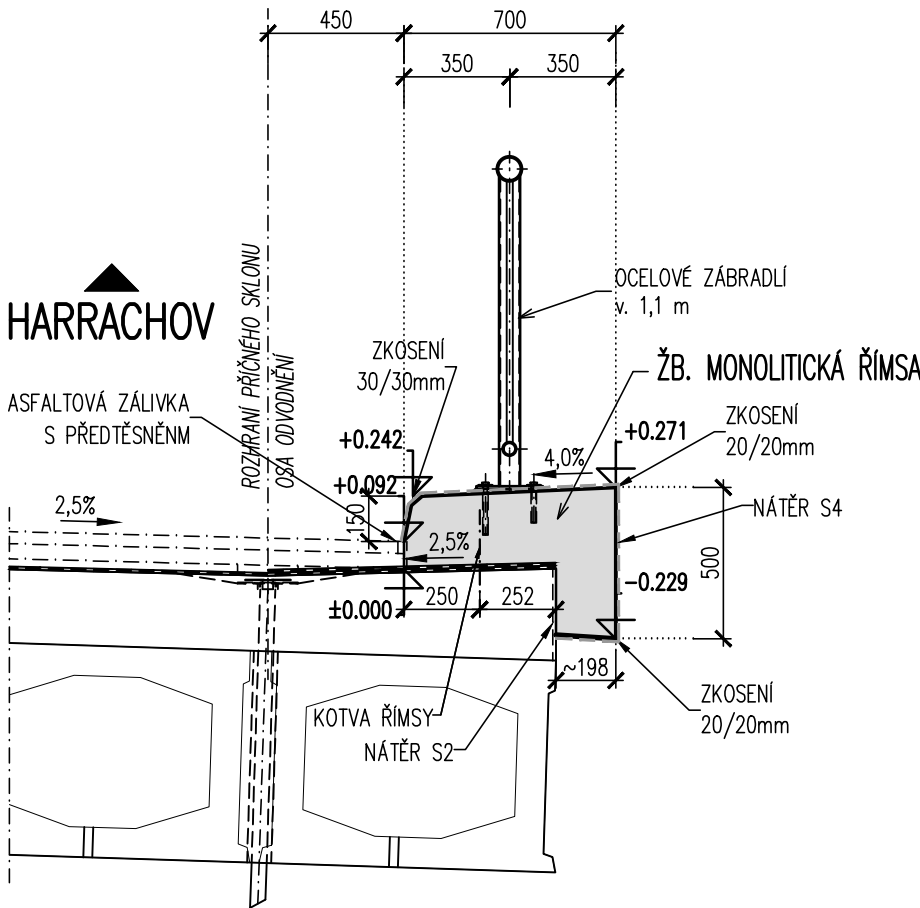
Podle kvality povrchu:

a – povrchové drobné vady – po odbednění odstranit drobné odštěpky, upravit dřevěným hladítkem
 b – povrch upravený bruskou (karborundovou) stěrkou při použití malého množství kvalitní malty, čímž se vytvoří jednotný a jednobarevný povrch
 c – jakkoli drsný povrch upravený tak, aby byla vidět struktura betonu (např.: pemrlování nebo otryskání, torkterování nejméně 21 dní starého betonu)
 d – povrch nevyžaduje další úpravy
 e – povrch se zvláštní úpravou podle individuálního požadavku dokumentace nebo požadavku stavebního dozoru.


A1
 – PŘÍČNÝ ŘEZ
 1:25



A2
 – PŘÍČNÝ ŘEZ
 1:25



SO 201
 DSP, PDPS

SOUŘADNICOVÝ SYSTÉM:		Místní		
VÝŠKOVÝ SYSTÉM:		Relativní		
KRESLIL:	KOLEKTIV		<div><p>FÖRSTEROVA 175, 566 01 VYSOKÉ MÝTO EMAIL: MDS@MDSPROJEKT.CZ</p></div>	
ZPRACOVAL:	ING. TOMÁŠ BAJER			
TECHNICKÁ KONTROLA:	ING. JAN MACHEK			
ZODPOVĚDNÝ PROJEKTANT:	ING. JAN BURSA			
HLAVNÍ PROJEKTANT:	ING. JAN BURSA			
KRAJ: KRÁLOVÉHRADECKÝ	OKRES: TRUTNOV	OBEC: ROKYTNICE NAD JIZEROU	STUPEŇ:	DSP, DSPS
INVESTOR: Správa Kráonošského národního parku, Dobrovského 3, Vrchlabí 543 01			ZAK.ČÍSLO:	1378–16–3
LC KLÁDOVÁ			ARCHIVNÍ ČÍSLO:	1378
			DATUM:	2/2017
			FORMÁT:	6 A4
			MĚŘÍTKO:	1 : 50; 25
			OBJEKT: C. 1. SO 201 – MOST	ČÍSLO SOUPRAVY:
OBSAH: TVAR ŘÍMS				C.1.7.